

## ใบความรู้ที่ 2

### เรื่อง ความรู้ทั่วไปเกี่ยวกับโปรแกรม Adobe Dreamweaver CS3

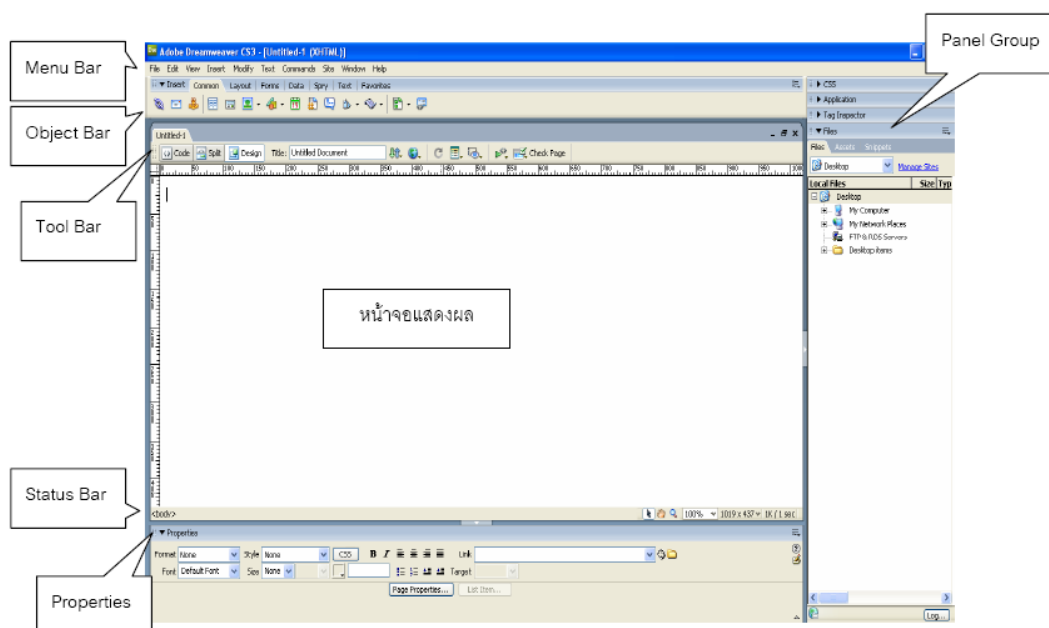
#### 1. ความหมายของ โปรแกรม Adobe Dreamweaver CS3

Adobe Dreamweaver CS3 เป็นโปรแกรมสำหรับสร้างเว็บเพจ และดูแลเว็บไซต์ ที่มีประสิทธิภาพสูง เป็นที่นิยมใช้ของ Web Master อย่างกว้างขวาง ซึ่งเป็นโปรแกรมสำหรับเขียนภาษา HTML โดยเฉพาะ พร้อมทั้งสามารถแทรก Java Scripts และ ลูกเล่นต่างๆ ได้มากมาย โดยที่ผู้ใช้ไม่จำเป็นต้องรู้หลักภาษา HTML มากนัก ซึ่งช่วยประหยัดเวลา และ ทำงานได้สะดวกยิ่งขึ้น

ความสามารถของ Adobe Dreamweaver CS3 มีดังนี้

1. สนับสนุนการทำงานแบบ WYSIWYG (What You See Is What You Get) หมายความว่า เว็บไซต์ที่เราเขียนหน้าจอ Dreamweaver ก็จะแสดงแบบเดียวกับเว็บเพจจริงๆ ช่วยให้เราเขียนเว็บเพจง่ายขึ้น ไม่ต้องเขียน Code HTML เอง
2. มีเครื่องมือในการช่วยสร้างเว็บเพจ ที่มีความยืดหยุ่นสูง
3. สนับสนุนภาษาสคริปต์ต่างๆ ทั้งฝั่ง Client และ Server เช่น Java, ASP, PHP, CGI, VBScript
4. มีเครื่องมือในการ Upload หน้าเว็บเพจไปที่เครื่อง Server เพื่อทำการเผยแพร่งานที่เราสร้างในอินเทอร์เน็ต โดยการส่งผ่าน FTP หรือ โดยการใช้โปรแกรม FTP ภายนอกช่วย เช่น WS FTP
5. รองรับมัลติมีเดีย เช่น การใส่เสียง, การแทรกไฟล์วิดีโอ, การใช้งานร่วมกับโปรแกรม Flash, Fireworks

#### 2. ส่วนประกอบของ Adobe Dreamweaver CS3



## ส่วนประกอบของ Adobe Dreamweaver CS3

1. **แถบคำสั่ง (Menu Bar)** เป็นแถบที่ใช้เก็บคำสั่งทั้งหมดของโปรแกรม
2. **แถบเครื่องมือ (Tool Bar)** รวบรวมปุ่มคำสั่งที่ใช้งานบ่อยๆ
3. **แถบวัตถุ (Object Bar)** เป็นกลุ่มเครื่องมือต่างๆ ที่ใช้ในการควบคุมวัตถุ บนชิ้นงาน เอกสารเว็บ เช่น เส้นกราฟิก (Horizontal Rule), ตาราง, รูปภาพ, เลเยอร์ (Layer)
4. **แถบแสดงสถานะ (Status Bar)**
5. **แถบควบคุมการทำงาน (Properties Palette)** เป็นรายการที่ปรับเปลี่ยนได้ ตามลักษณะการเลือกข้อมูล เช่น หากมีการเลือกที่จะพิมพ์ หรือแก้ไขเนื้อหา รายการก็จะเป็น ส่วนทำงานที่เกี่ยวข้องกับอักษร, การจัดพารากราฟ ถ้าเลือกที่รูปภาพ รายการในแถบนี้ ก็จะเป็นคำสั่งต่างๆ ที่เกี่ยวกับ การควบคุมเรื่องรูปภาพ
6. **Panel Group** เป็นกลุ่มของแถบเครื่องมือที่สามารถเรียกใช้งานได้อย่างรวดเร็ว เพื่อให้ง่ายในการสร้าง Application บนอินเทอร์เน็ต เช่น การแทรก Code ของ JavaScript และ VBScript ลงในเว็บเพจได้อย่างง่ายดาย โดยสามารถเรียกใช้งานได้จาก Panel Group

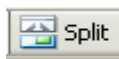
## หน้าจอแสดงผล (Document Windows)



หน้าต่างการทำงานของ Dreamweaver สามารถเลือกหน้าต่างการทำงานได้ 3 รูปแบบ โดยการคลิกไอคอนที่อยู่ในแถบเครื่องมือ Toolbar ดังนี้



**Code** Show Code View เป็นหน้าต่างที่ให้แสดงเฉพาะโค้ด HTML ของหน้าเว็บเพจที่กำลังทำงาน



**Split** Show Code and Design View เป็นหน้าต่างที่แสดงทั้งโค้ด HTML และหน้าเว็บเพจที่กำลังทำงาน



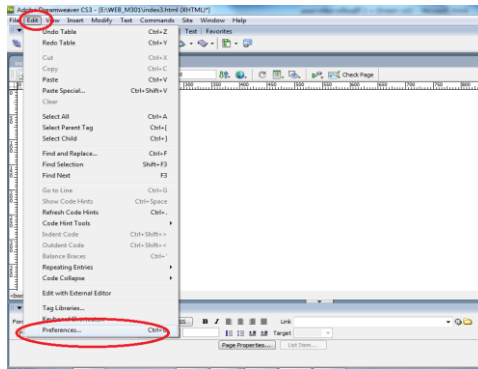
**Design** Show Design View เป็นหน้าต่างแสดงเฉพาะการออกแบบหน้าเว็บเพจที่ไม่ต้องแสดงโค้ด HTML

## 3. การตั้งค่าภาษา

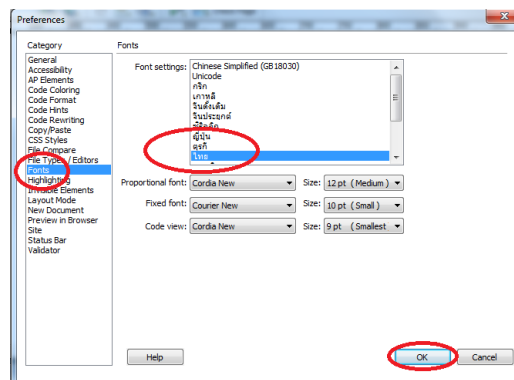
หลังจากที่ทำการติดตั้งโปรแกรม Adobe Dreamweaver CS3 แล้ว โปรแกรมจะไม่รู้จัก Font ภาษาไทย เนื่องจาก Dreamweaver ไม่สนับสนุนภาษาไทย ดังนั้นเราต้องติดตั้ง Font ภาษาไทยก่อน

หลังจากติดตั้ง Font ภาษาไทยลงเครื่องแล้ว เมื่อเปิดโปรแกรม Dreamweaver มาใช้งานให้เลือกคำสั่งดังนี้ เพื่อตั้ง Font ใหม่ให้เอกสาร  
วิธีการตั้งค่าภาษาไทย

1. เลือกเมนู Edit > เลือกคำสั่ง Preferences



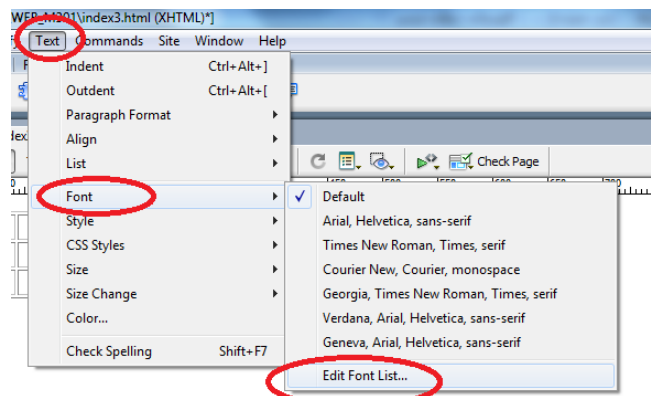
2. เลือก Fonts > Font Setting > เลือก ไทย > OK



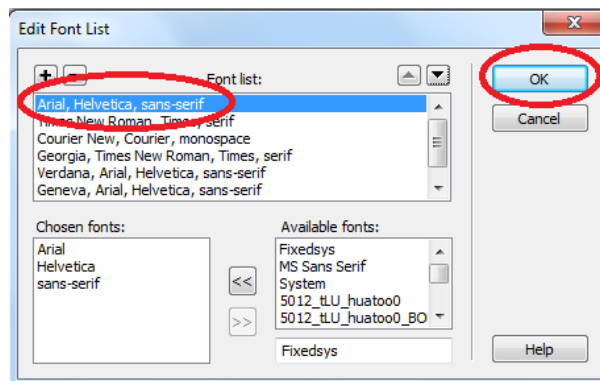
## การเพิ่ม Font เพื่อใช้งาน

เราสามารถเพิ่ม Font เพื่อใช้งาน ได้ โดยการนำ Font จาก Windows มาใช้งาน Dreamweaver โดยเลือกคำสั่งดังนี้

1. Text > Font > Edit Font List...

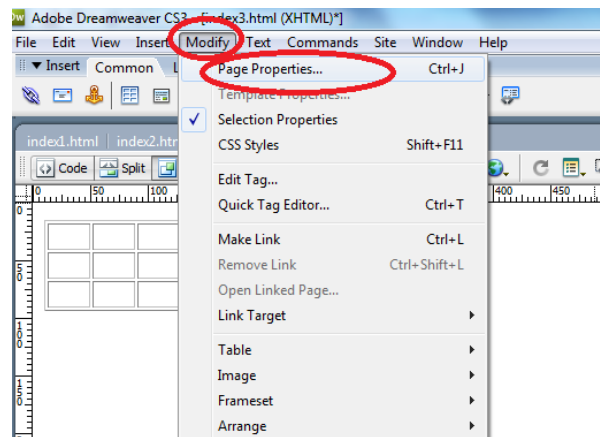


2. เลือก Font > Microsoft Sans Serif > OK

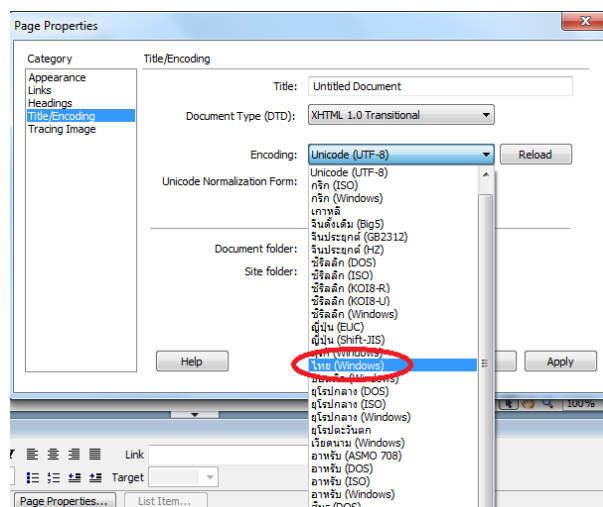


## การเลือกใช้ Font ภาษาไทย

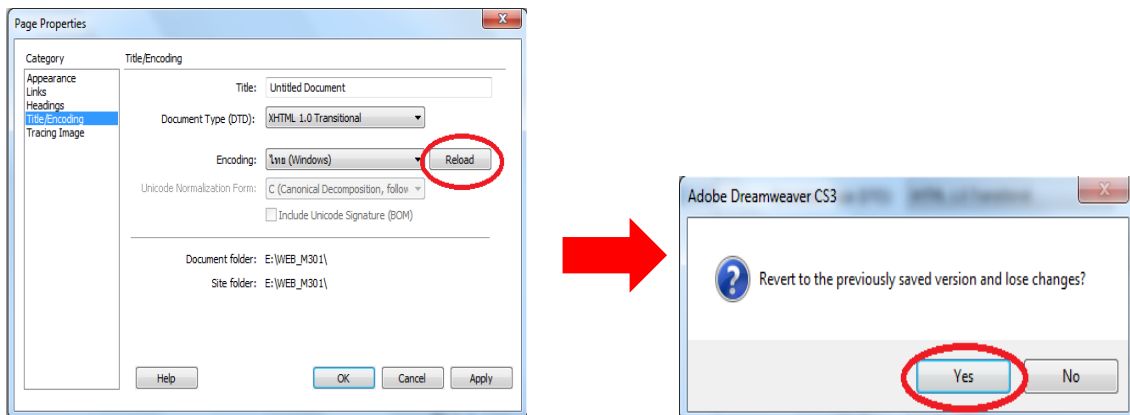
1. Modify > Page properties



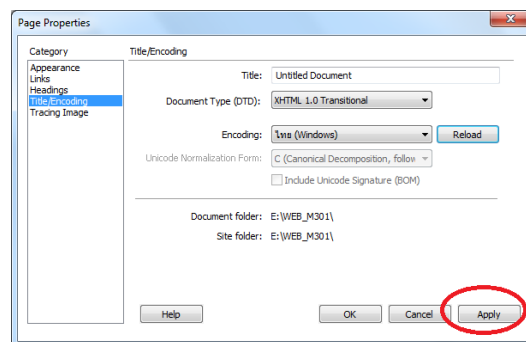
2. เลือก Title / Encoding > เปลี่ยน จาก Unicode (UTF-8) เป็น ไทย (Windows)



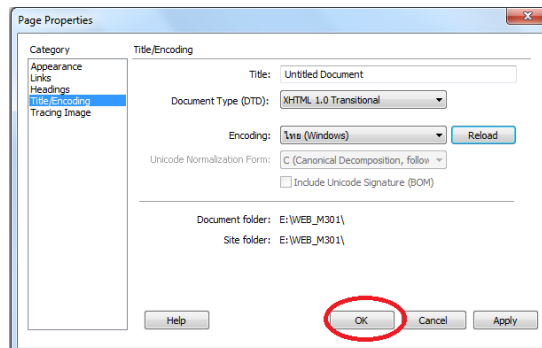
### 3. กดปุ่ม Reload > Yes



### 4. กดปุ่ม Apply



### 5. กดปุ่ม OK



### 6. กดปุ่ม Apply

