
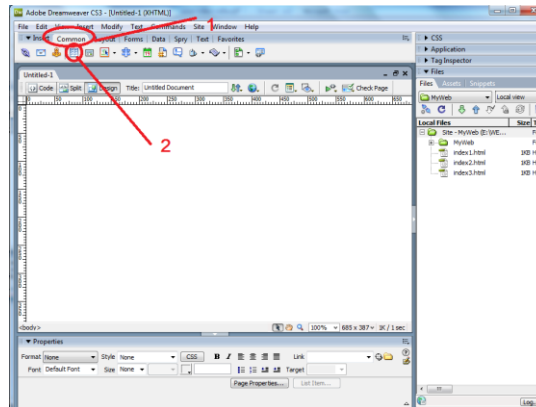


## ใบความรู้ที่ 4

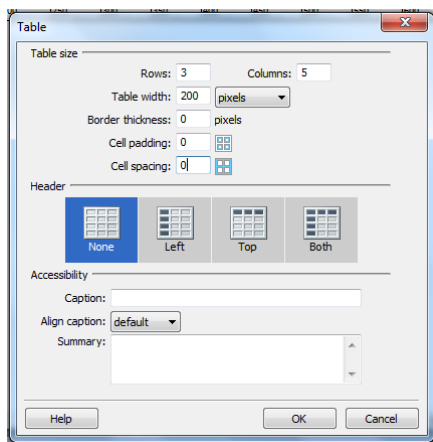
### เรื่อง การสร้างตารางและการปรับแต่งตาราง

#### - การสร้างตาราง

1. วางเคอร์เซอร์ในตำแหน่งที่ต้องการสร้างตาราง
2. ในหน้าต่าง Object Bar เลือก Common > เลือก 



3. จากนั้นกำหนดขนาดของตารางตามที่ต้องการ



Rows = จำนวนแถวที่ต้องการ

Column = จำนวนคอลัมน์ที่ต้องการ

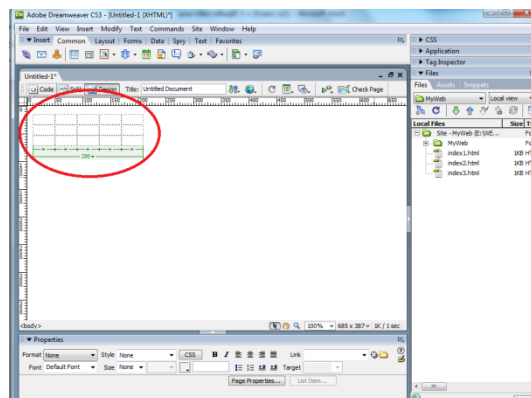
Width = ความกว้างของตาราง

Border = ความหนาของขอบตาราง

Cell Padding = ระยะระหว่างข้อความกับขอบตาราง

Cell Spacing = ระยะระหว่างแต่ละเซลล์ในตาราง

4. เมื่อกำหนดข้อมูลเสร็จแล้ว กดปุ่ม OK จะได้ตารางตามที่กำหนด



## - การปรับแต่งตาราง

การปรับแต่งตารางเป็นการกำหนดคุณสมบัติต่างของตาราง ซึ่งสามารถทำได้ดังนี้

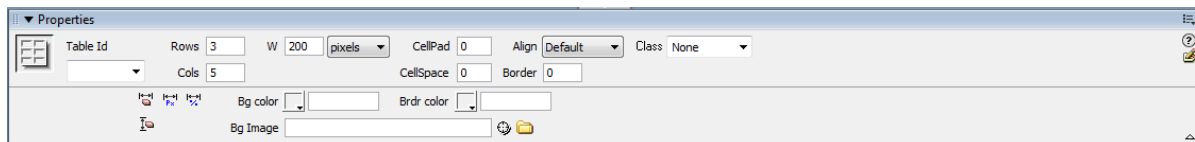
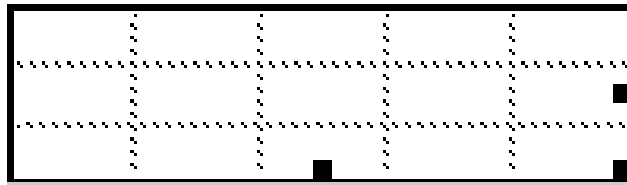
### 1. ทำงานที่ Properties Palette ซึ่งจะอยู่ด้านล่างของโปรแกรม



### 2. ซึ่งจะมีคุณสมบัติต่างๆภายในตาราง ดังนี้

- Horz คือ จัดตำแหน่งเคอร์เซอร์ด้านยาว
- Vert คือ จัดตำแหน่งเคอร์เซอร์ด้านกว้าง
- W คือ กำหนดขนาดด้านยาว
- H คือ กำหนดขนาดด้านกว้าง
- Bg คือ สีพื้นหลัง หรือรูปพื้นหลัง
- Brdr คือ สีเส้นขอบของตาราง

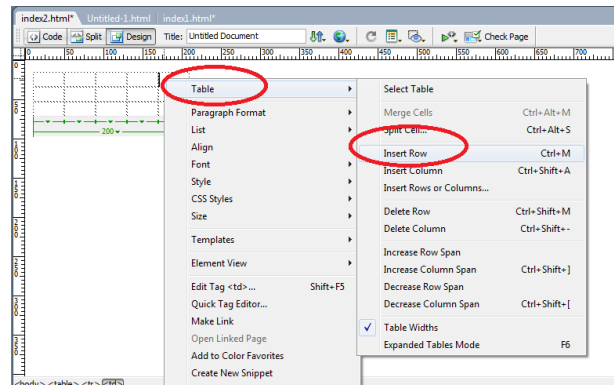
### 3. หากคลิกที่ตาราง จะปรากฏ Properties Palette จะมีคุณสมบัติต่างๆของตารางดังนี้



- |            |                              |          |                               |
|------------|------------------------------|----------|-------------------------------|
| Table Id   | คือ ชื่อตาราง                | Row      | คือ จำนวนแถว                  |
| Cols       | คือ จำนวนแถว                 | W        | คือ ความกว้าง                 |
| H          | คือ ความสูง                  | Cellpad  | คือ กำหนดระยะห่างระหว่างเซลล์ |
| CellSpace  | คือ กำหนดระยะห่างของขอบเซลล์ | Aligen   | คือ การจัดวางตำแหน่งของตาราง  |
| Border     | คือ เส้นขอบตาราง             | Bg color | คือ สีพื้นหลัง                |
| Brdr color | คือ สีเส้นขอบ                | Bg Image | คือ รูปพื้นหลัง               |

## การเพิ่มแถว (Row) ของตาราง

1. วางเคอร์เซอร์ในตาราง
2. คลิกเมาส์ขวา เลือกลง > Table > Insert Row หรือกดปุ่ม Ctrl + M



## การเพิ่มคอลัมน์ (Column) ของตาราง

1. วางเคอร์เซอร์ในตาราง
2. คลิกเมาส์ขวา เลือกลง > Table > Insert Column หรือกดปุ่ม Ctrl + Shift + A

