

ใบความรู้ที่ 8

เรื่อง การเปลี่ยนพื้นหลังเว็บเพจและการใส่กรอบรูปภาพ

- การเปลี่ยนพื้นหลังเว็บเพจ

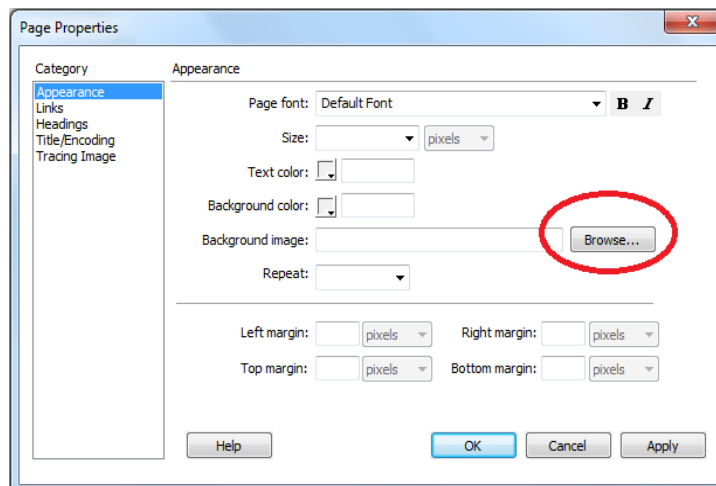
1. วางเคอร์เซอร์ในพื้นที่ว่าง

2. ทำงานที่ Properties Palette จากนั้นเลือก > Page Properties...

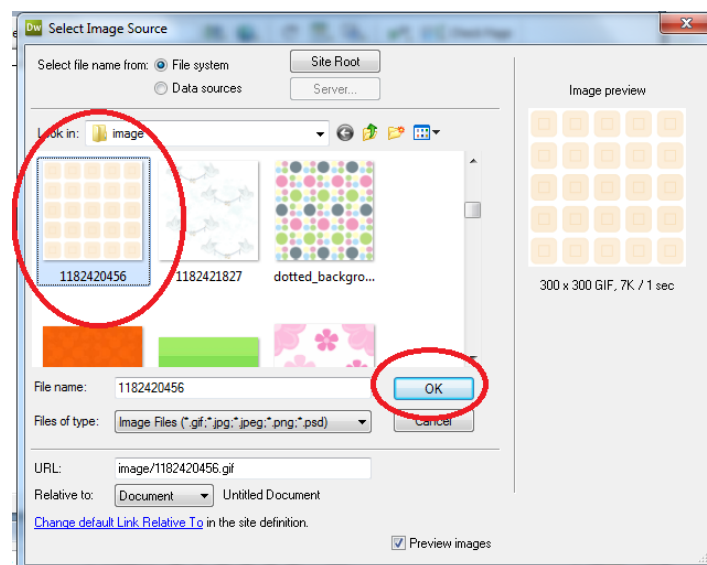
Page Properties...



3. กดปุ่ม Brower...

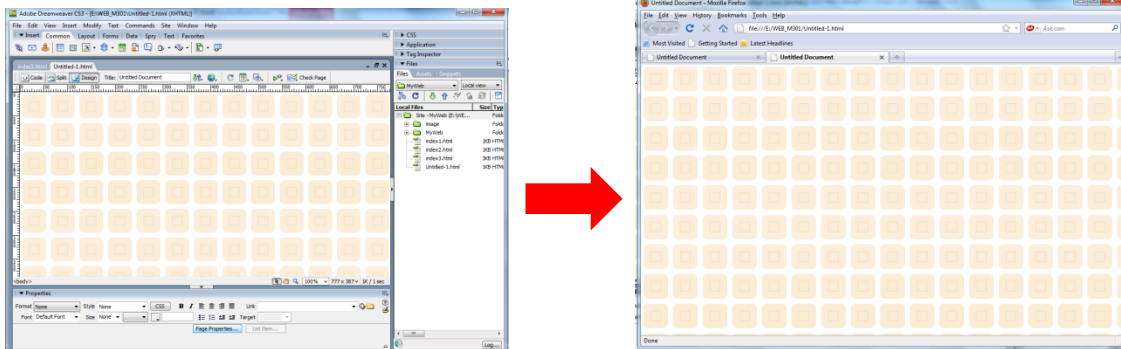


4. เลือกรูปภาพที่ต้องการทำเป็นพื้นหลัง (โดยที่รูปภาพที่เลือก ต้องอยู่ใน Folder ที่ชื่อว่า image)
จากนั้น กดปุ่ม OK



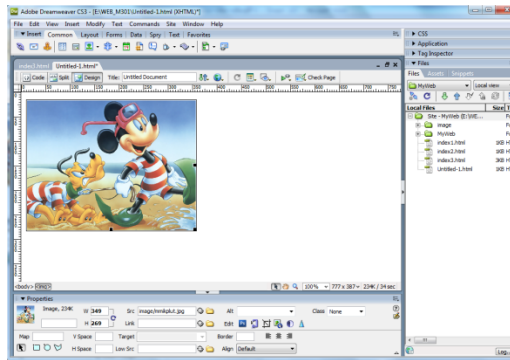
5. พื้นหลังของเว็บเพจจะเปลี่ยนไปตามรูปภาพที่กำหนด

6. ทดสอบผลลัพธ์บนเว็บเบราว์เซอร์ด้วยการ กดปุ่ม F12



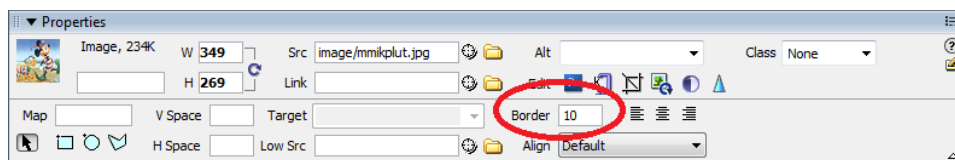
- การใส่กรอบให้กับรูปภาพ

1. คลิกเลือกรูปภาพที่ต้องการใส่กรอบ

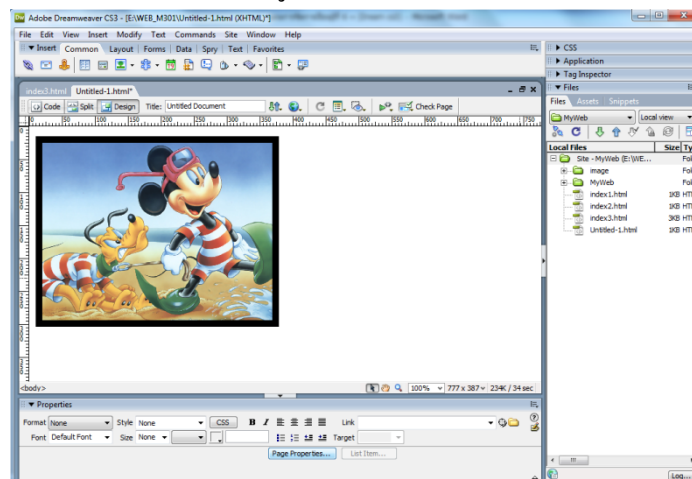


2. ทำงานที่ Properties Palette จากนั้นใส่ตัวเลขที่ช่อง Border

Border

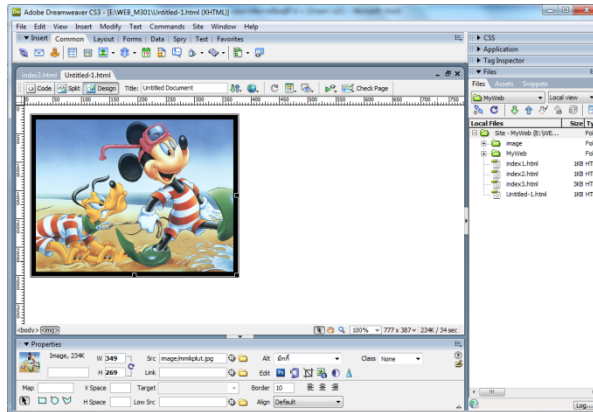


3. คลิกพื้นที่ว่าง จะเห็นว่ามีการขอบของรูปภาพเรียบร้อยแล้ว



- การปรับระยะห่างของรูปแบบอย่างละเอียด

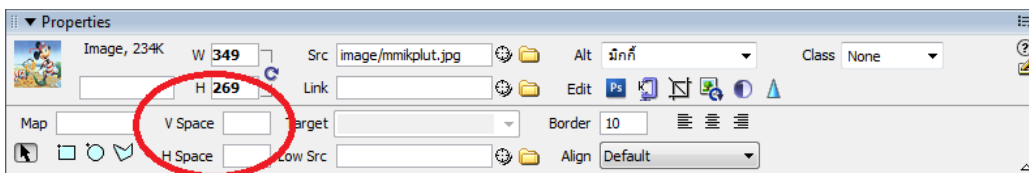
1. คลิกเลือกรูปภาพ



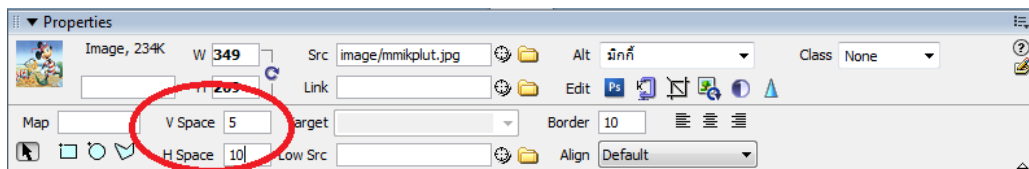
2. ทำงานที่ Properties Palette โดยที่

V Space = การเพิ่มระยะห่างแนวตั้ง

H Space = การเพิ่มระยะห่างแนวนอน



3. พิมพ์ตัวเลขที่ต้องการลงไป



4. คลิกพื้นที่ว่าง จะเห็นว่าระยะห่างของภาพมีมากขึ้น

