

ใบความรู้ที่ 15

เรื่อง การตกแต่งเว็บไซต์ด้วยเทมเพลต (Template)

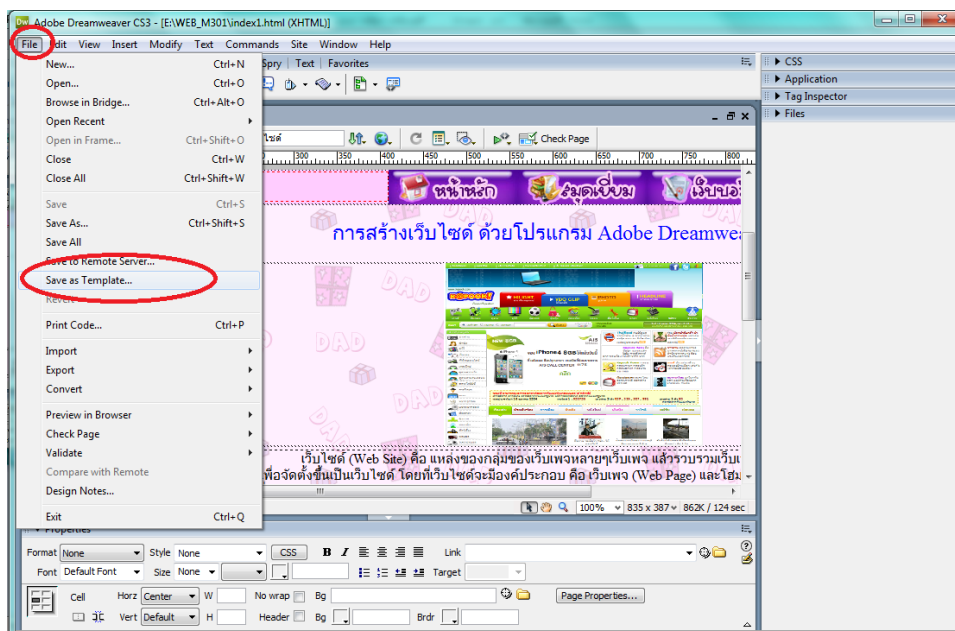
1. ความหมายของเทมเพลต

เทมเพลตใน Dreamweaver จะช่วยอำนวยความสะดวกในการสร้าง และการพัฒนาเว็บเพจ โดยจะกำหนดส่วนที่คงที่ในแต่ละหน้าของเว็บเพจ โดยที่เราจะแก้ไขเฉพาะเนื้อหาของเพจที่มีการเปลี่ยนแปลงเท่านั้น

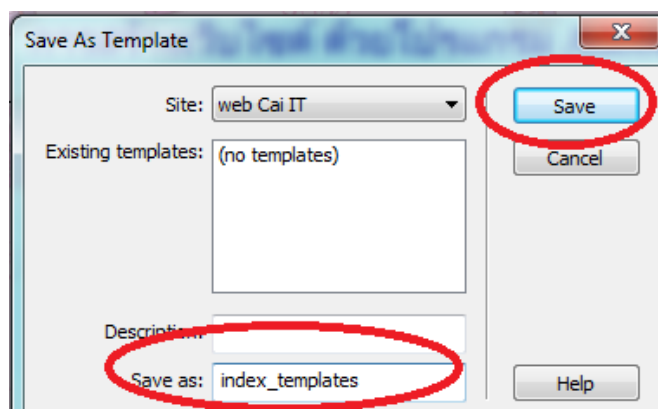
2. การสร้างเทมเพลตจากหน้าเว็บที่ออกแบบไว้แล้ว

1. เปิดงานที่ชื่อว่า “index.php” ขึ้นมา
2. เลือกคำสั่ง File > Save as Template เพื่อบันทึกหน้าเว็บเพจที่เราได้ออกแบบไว้เป็นไฟล์เทม

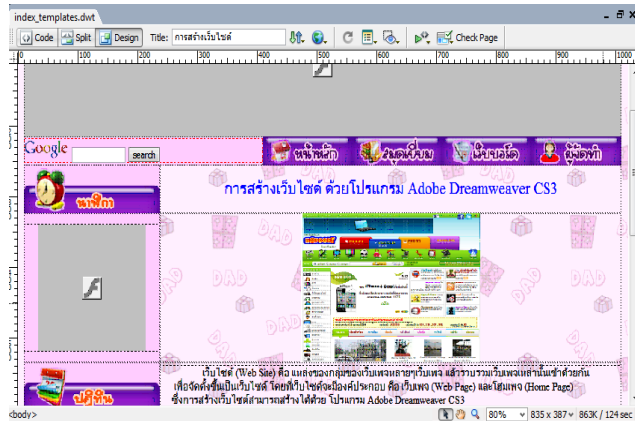
เพลต



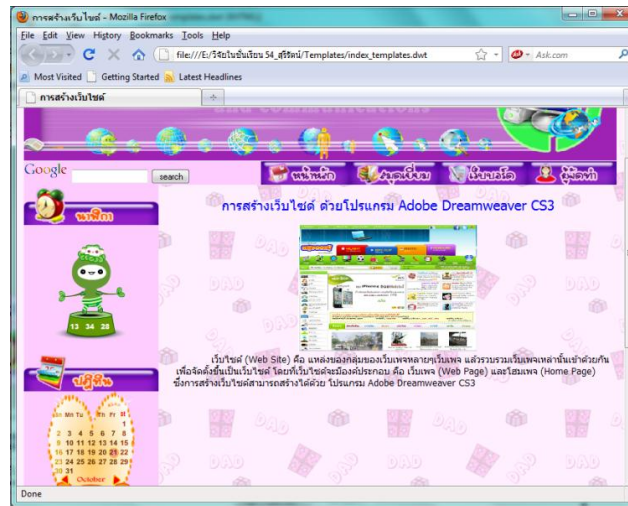
3. ตั้งชื่อไฟล์เทมเพลตในหน้าต่าง Save as Template แล้ว กดปุ่ม Save



4. เมื่อเปิดดูหน้าต่าง Template (เปิดหน้าต่างนี้ได้โดยเลือก Windows > Template) จะแสดงไฟล์เทมเพลตที่เราสร้างเกิดขึ้น

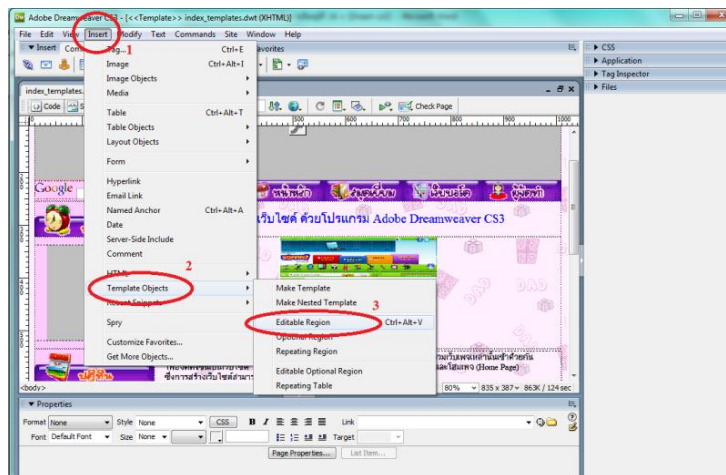


5. ทดสอบผลลัพธ์บนเว็บเบราว์เซอร์ ด้วยการ กดปุ่ม F12

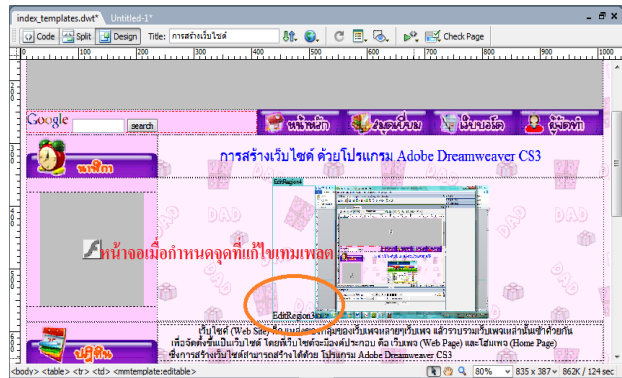
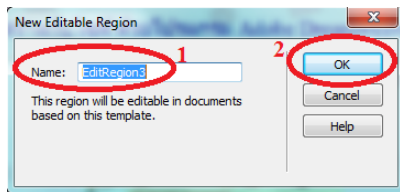


3. การกำหนดพื้นที่ที่เปลี่ยนแปลงได้ในเทมเพลต

1. เปิดหน้าเทมเพลต ที่ต้องการกำหนดพื้นที่ที่เปลี่ยนแปลงได้ในเทมเพลต
2. จากนั้นเลือกเมนู Insert > Template Object > Edit Region



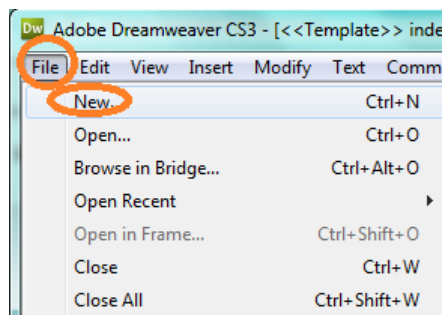
3. กำหนดชื่อเรียกพื้นที่ที่สามารถเปลี่ยนแปลงได้ แล้ว กดปุ่ม OK



4. ชื่อที่ตั้งจะปรากฏในบริเวณที่สามารถเปลี่ยนแปลงได้ ซึ่งในขณะที่เราเปิดเทมเพลตเราจะแก้ไขได้ทั้งพื้นที่ที่กำหนดให้เปลี่ยนแปลงได้ และพื้นที่ที่ล็อกไว้ แต่เมื่อใดที่เรานำเทมเพลตนี้ไปใช้กับหน้าเว็บเพจหน้าเว็บเพจนั้นจะแก้ไขเฉพาะพื้นที่ที่ถูกกำหนดไว้ให้เปลี่ยนแปลงได้เท่านั้น

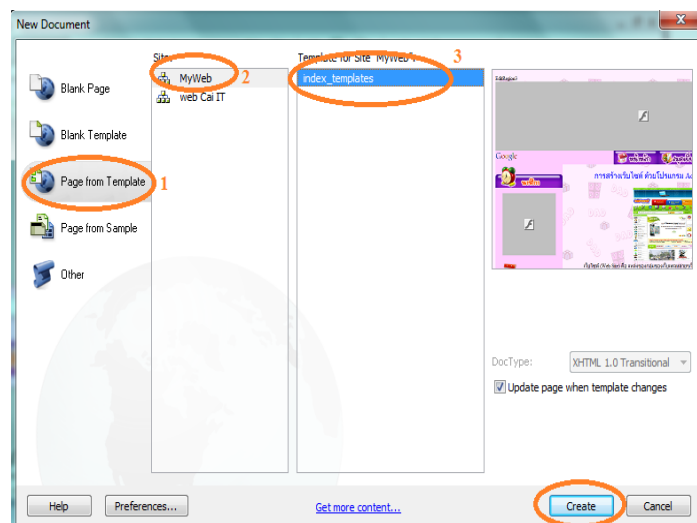
4. การนำเทมเพลตมาใช้งาน

1. เปิดหน้าเว็บเพจเปล่าขึ้นมา โดยใช้คำสั่ง File > New



2. เลือกแท็บ Page From Template > เลือก Site (Myweb) > เลือกชื่อเทมเพลตที่ต้องการ

3. กดปุ่ม Create



4. เนื้อหาที่มีในเทมเพลตจะถูกนำมาเพิ่มเข้าไปในหน้าเว็บใหม่ ในส่วนที่เป็นเทมเพลตเราไม่สามารถเข้าไปแก้ไขได้ แต่เราสามารถออกแบบหน้าเว็บเพจในส่วนที่แก้ไขได้เท่านั้น

